

为了改良, 产品规格若有变更, 恕不另行通知。为安全起见, 使用之前, 请仔细阅读使用手册。  
Specifications are subject to change for improvement without further notice. Please carefully read the operating manual before use for safety.

**SUPREME 舒普**

— 助力时尚产业发展 —



### 舒普智能技术股份有限公司

SUPREME INTELLIGENT TECHNOLOGY CO.,LTD

地址: 宁波市鄞州区金源路728号

No.728 JinYuan Rd.Yinzhou District,  
Ningbo 315100, China

TEL: 0086-574-88393716 88393738

FAX: 0086-574-88393717

E-mail: china-supreme@vip.163.com

www.china-supreme.com

#### 华北办事处

山东省青岛市流亭街道赵红路 58 号  
18858089509 谢春光

#### 郑州办事处

河南省郑州市南三环大学路大学南都一号楼门面房 1-35  
18858092819 高得正

#### 晋江办事处

福建省晋江市池店镇新店顶街西路 267 号  
18858088922 洪明艺

#### 苏北办事处

江苏省宿迁市沭阳县经济开发区崑山路科创园 1 号厂房  
18858085970 彭振庭

#### 苏南办事处

江苏省无锡市锡山区合心路 9-2 号  
18858093733 杭义平

#### 东北办事处

辽宁省沈阳市于洪区道义大路 79 号融创融公馆东门门市 12 门  
15168137390 谢灵龙

#### 杭州办事处

浙江省杭州市临平区文正街 4 号艺尚创客中心 2 幢 1 楼 108 室  
18858089061 何路华

#### 武汉办事处

湖北省武汉市黄陂区盘龙城经济开发区佳海轻纺城宋岗二路 51-55 号  
18171150210 蔡志刚

#### 南昌办事处

江西省南昌市青山湖区昌新路 168 号  
18858088922 洪明艺

# SP-FSM608AL-M (大旋梭)

# SP-FSM608AS-M (小旋梭)

智能模板机  
Intelligent Template Machine



## 性能优势:

采用智能闭环缝制系统,实时监控缝制状态,以反馈交互的方式,调控缝制系统。  
采用 RFID 先进芯片识别技术,反应更加快速、灵敏和准确。  
采用首创重力式旋梭供油机构,从根本上保证供油力恒定,保证供油的稳定性。  
采用大行程针杆机构,机针高度达 22mm,在不同厚度的模板或布料的缝制,应用上适用性更广泛。  
采用智能机械压脚,在具备了智能控制系统的灵活性,同时也具备了机械结构稳定性。  
采用丝杠传动系统,结合闭环电机,缝制精度达 0.1 毫米级别。  
选购功能装置:激光切割、振动刀切割、自动换梭、丝杆模组、自动起缝、自动绕线换梭装置。

## 效率:

通过智能缝制控制系统,特别适合花样复杂、线迹高标准要求的缝制作业。

## 适用范围:

适用于服饰上拉链、工装前片等工艺,配备模板进行缝制作业。

## Advantages

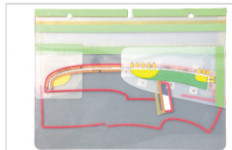
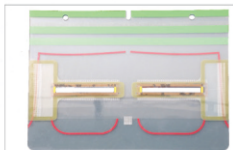
The intelligent closed-loop sewing system is adopted to monitor sewing operation in real time and to control the sewing operation by means of feedback interaction.  
RFID advanced chip identification technology, easy to use, more rapid and accurate response.  
Using gravity-type rotary hook oil supply technology, which ensures the constant oil supply and the stability.  
Large stroke needle rod mechanism, needle height up to 22mm, enable to use for different thickness of fabrics and for different sewing application.  
The intelligent mechanical presser foot has the flexibility of an intelligent control system and the stability of the mechanical structure.  
Using screw rod with motor control, sewing accuracy can reach to 0.1 mm.  
Optional: laser cutting, vibration knife cutting, double screw rods, automatic sewing, automatic winding and shuttle change function

## Efficiency

Through the intelligent sewing control system, it is especially suitable for sewing industry with complex patterns and high stitch requirements.

## Application

It is suitable for pocket welting, trousers placket etc. and combine with various templates.



最高缝纫速度 Highest sewing speed	3500rpm	气压 Air pressure	0.5Mpa, 1.8L/min
缝制范围 Sewing range	800×600mm	重量 Weight	330Kg
机针型号 Needle model	DP×17 12#	外型尺寸 Dimensions	1600×1500×1260mm(L×W×H)
电压 Voltage	单相 Single phase 200-240V		

以上基础参数表为标准款机型